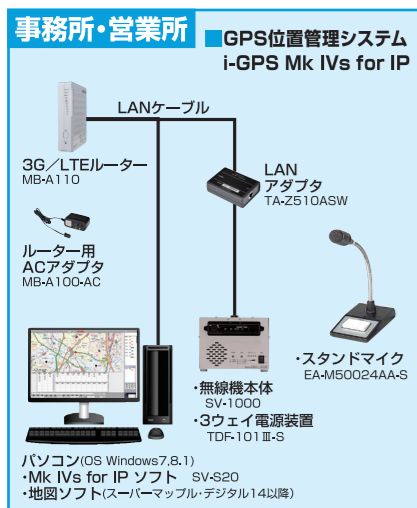
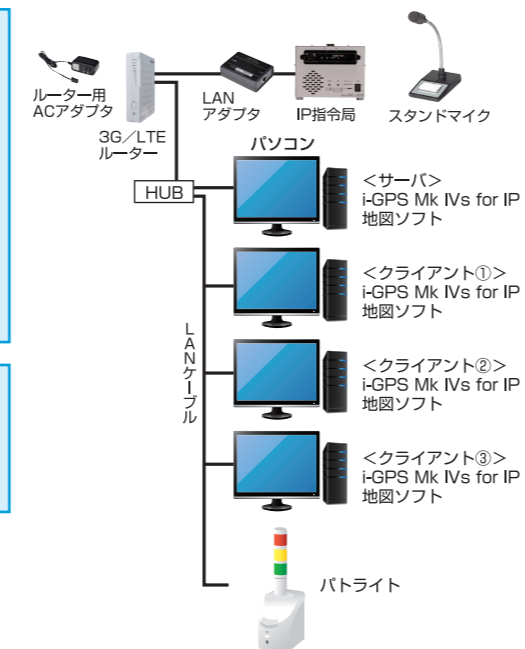


■ 機器構成

● 基本構成



● ネットワーク構成



■ 地図機能

● 地図縮尺拡大・縮小機能

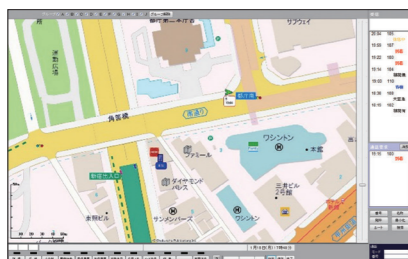
全域地図(1/5,000,000~1/1,000)をフリースケールで縮尺変更可能

● 目的地表示機能

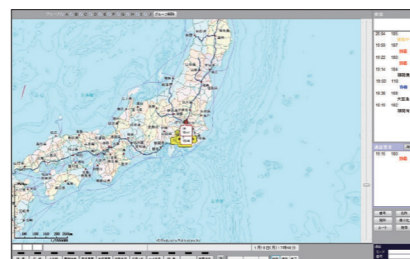
出発地と目的地(最大4カ所)のルート・距離・目安の時間を表示

● 2分割・4分割画面

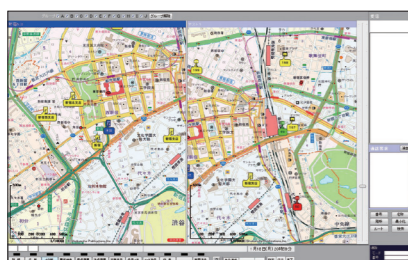
複数の顧客と車両位置の関連を一目で把握できます。



1/1,000の縮尺画面



1/5,000,000の縮尺画面



2分割画面



4分割画面

その他スペック	
移動局収納台数	最大 200台
ネットワーク仕様	サーバクライアント→最大 1:3 構成
メッセージ定型	30件(全角12文字)
ランドマーク	200箇所(全角15文字)
顧客登録	60,000件(全角18文字)
状態設定	マイク状態設定20件、外部情報線設定3件(全角5文字)
帳票印字(A4サイズのみ)	走行履歴地図+受信データ 走行履歴地図 受信データ ※いずれかを選択頂き、車両毎に出力
車両履歴データ	CSV形式で出力可能 (手動または自動で保存可)

パソコン	
OS	Windows7 Professional, Windows8.1
メモリ	8GB以上推奨
ディスプレイ	FWXGA(1366×768)以上
位置管理ソフト	SV-S20
地図ソフト	昭文社 スーパーマップル・デジタル14以降

SmartWave

クルマとヒトを見える化し、業務を効率化!
的確・迅速な指示で顧客対応力を強化、安心・安全への対応力を向上

GPS位置情報、状態は15秒間隔で収集、自動更新表示

現在のヒト、クルマの状態を一覧表示

状態表示	情報線1	情報線2	情報線3	到着	出発	積荷有	半分空	積荷無	休憩中	待機	上り	大至急	状態10
101	103	104	100			102	103	104	105	106	101	108	
106	102	100	107							110	109		
109	108												
107	110												
105													

SmartWaveのGPS位置管理システムは、ココが違います。

- SmartWaveの安心ネットワーク
公衆インターネット網を経由しない閉域ネットワークなので、**秘匿性が高く安心**
- 音声通信と位置情報の更新は完全連動
音声通信のたびに位置情報も更新されるので、的確でスムーズな指示・道案内が可能
- 最大20項目の移動局の状態を画面上で確認
地図とクルマ、ヒトの状態をパソコン画面に**一覧表示**
※状態設定にはハイパースピーカーマイク、テンキースピーカーマイクもしくは携帯機が必要です。

SmartWave
Telecommunications Co., Ltd.
スマートウェーブ・テレコミュニケーションズ株式会社
本社 〒141-0022 東京都品川区東五反田1-21-13
ファーストスクエア五反田6F
電話 03-6455-7480 FAX 03-6455-7485
URL http://smartw.co.jp/

SmartWave 販売代理店
株式会社 テレコム
東京本社 TEL 03-3762-5091
東北支店 TEL 022-344-7189
https://www.telcom-net.co.jp/

安全に関するご注意 ご使用の際は、取扱説明書を良くお読みの上、正しくお使いください。水、湿気、ほこりの多い場所に設置しないでください。火災、故障、感電などの原因となることがあります。
※記載内容は予告なく変更することがあります。 ※本カタログに記載されている内容は2016年11月1日現在のものです。
SWMK4S002161101

SmartWaveのGPS位置管理システムは 的確、迅速な指示で業務の効率化、安心・安全管理を強力にサポート

秘匿性の高い業務用として安心運用

ASP方式とは異なり、公衆インターネット網は通りません。Panasonic社が運営・管理するクラウドサービス上に専用サーバーを設置し、システム冗長化も図り、安心・安全にご利用いただけます。

音声通信に位置情報がリアルタイムに連動

マイクプレスを押すたびに位置データが更新されるので、たとえば、道に不慣れなドライバーに対し、地図画面を見ながら的確に音声指示を出すことが可能です。

安心・安全への対応力向上に

緊急事態発生時には、移動局の位置を把握することで、的確な音声指示、初動体制の構築に役立ちます。

位置・状態確認と音声通信をこの1画面で実現！

【グループ管理】
作業内容等で最大10グループまで選択表示可能

【緊急・追跡】
音と画面で緊急車両を即座にキャッチ・追跡可能

【ランドマーク】
目印になるポイントを200件まで登録可能

【受信欄】
受信時の時間・相手先・状態を色別表示直感的に認識可能

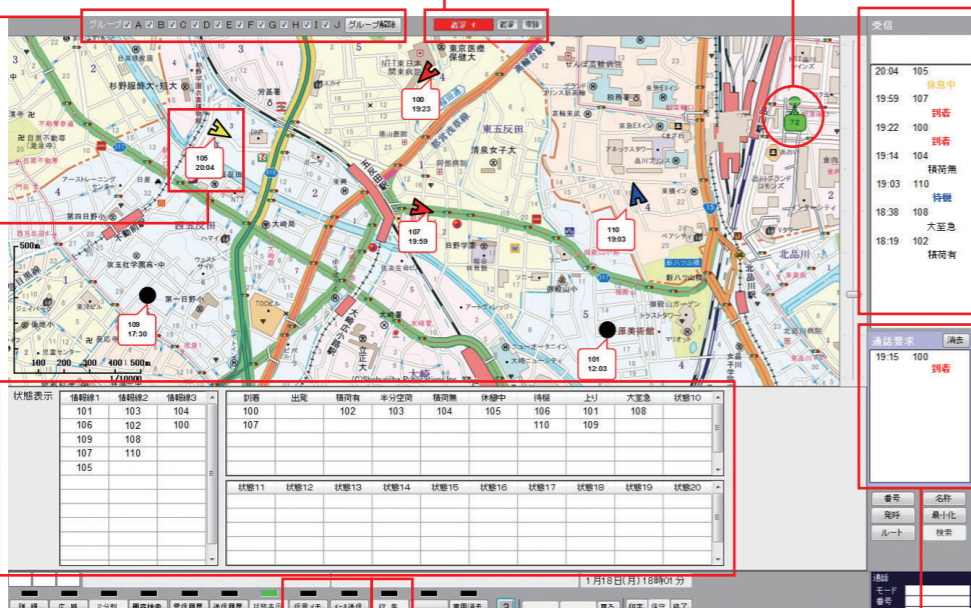
【車両位置】
8方向でアイコン表示
写車・時刻・状態を吹き出し表示

【車両状態表示】
車両側のマイク設定、または外部機器から上がった状態を時系列に表示

【伝言メモ・メール送信】
聞きなおしや伝達ミスを削減

【位置収集】
自動的に15秒毎に収集、および個別に位置確認が可能

【通話要求欄】
指令局が話中時の受信相手先を表示



便利な通話中着信表示

指令局が話中でも、通話要求欄に着信履歴が残る

指令局話中時着信から折返し発呼ができ、発信者の繰り返し発信によるストレスを解消

便利な顧客管理機能

最大60,000件の顧客データを登録・検索

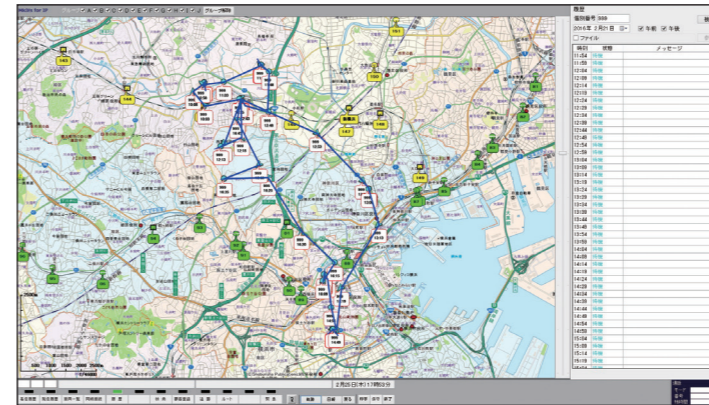
位置データとの組合せで
①まず、顧客管理
②次に、車両位置と照合
③最寄の車両に音声で指示

便利な隣接通信機能

指定したエリア内でのグループ通話が可能

急ぎの顧客の所在地近くを走行中の車両とのみ連絡をとる等、効率的な配車指示を実現

①1日の移動局の動きを視覚的に把握可能



ココがポイント！

移動局のおおよその走行軌跡が一目瞭然です。より効率的な運行の目安として活用できます。

- 履歴表示
移動局毎に通信の履歴を表示。午前だけ、午後だけ、1日すべてと、見たい時間帯の指定ができます。
- 軌跡表示
軌跡ボタンをクリックすると受信位置をラインで結んで表示します。
- 簡易日報出力
軌跡・履歴はそれぞれプリントアウトできます。

※上記機能は、あくまで「通信の履歴」です。いわゆるデジタコ等の日報機能とは異なります。

②非常事態の発生を即座にキャッチし、追跡・モニタを実行

緊急事態発生！

★携帯機の場合
緊急スイッチ長押し



★携帯機の場合
緊急スイッチ長押し

●緊急モニタ機能
移動局からの緊急受信時に車両内の「音声」を継続モニタできます。

ココがポイント！

バスやタクシー、現金・貴重品輸送、車両等の安心・安全対策に最適です。

【オプション】
★監視表示灯(パトライト)連動



音と光で緊急通報をお知らせ

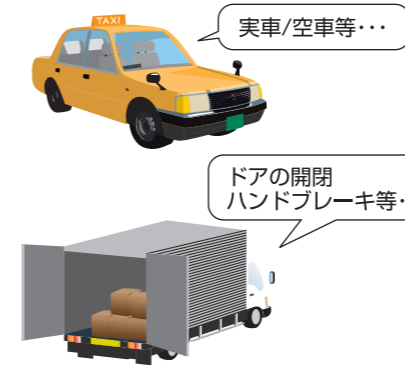
●追跡機能
設定した一定間隔(1~59分)、緊急発信局を5秒毎に更新表示し続けます。

★車載機の場合、別売の外部情報線ケーブルと別途、緊急ボタンの作製が必要です。



③外部情報線(オプション)で、外部機器と連携可能

①タクシーメーターなど外部機器と連動*



※外部機器との連動には、車載機オプションの外部情報線ケーブルが別途必要です。

ココがポイント！

ドアの開閉、ハンドブレーキ、タクシーメーター等と連動し、接点情報から車両状態の表示が可能です。

②状態と位置を一画面で確認

