

PCやスマホでも位置・運行状況確認。交通情報とも連動した動態管理サービス

インターネット環境があれば『いつでも』『どこでも』クルマとヒトの位置・運行状況確認が可能！

1 導入コストを抑制できます！

- ASPサービスなので専用のソフト、地図、NW機器は不要です。
- 事務所のパソコンだけでなく、タブレットやスマホからでも情報確認できます。

2 IP無線業界初！交通情報も提供！

- VICS交通情報(渋滞・事故規制など)も地図上にリアルタイム表示します。*
- 交通情報を加味した目的地への到着予測時間、運行状況管理が可能です。

※本サービスで使用する道路交通情報データは交通情報サービス株式会社(ATIS)から提供されています。

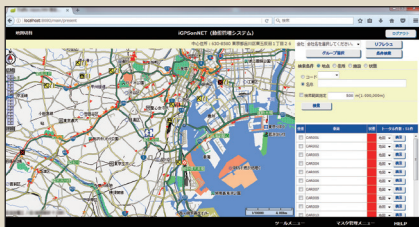
3 安心のSmartWave品質！

- NTTドコモのLTE/3Gの全国通信ネットワーク、パナソニック(株)AVCネットワークス社運営のクラウドをベースにした安心のASPサービスです。
- 15秒毎の最新の位置・状態情報を自動的に取得、表示します。

■ 利用シーン例 ~お客様からの問い合わせ対応や運行遅延対策に威力を発揮します~

15秒毎に
全動態を把握

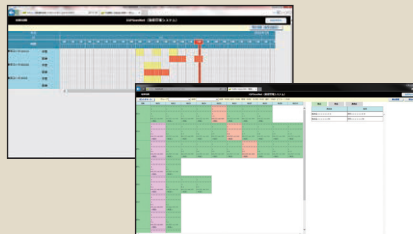
クルマやヒトの位置と状態が
一目瞭然！



突発的な仕事の依頼や変更等に対し
スムーズな対応指示が可能になります。

コース情報管理
ルート配送管理

運行状況管理で
顧客サービスの向上！



リアルタイム交通情報を活用し、目的地への
到着予測時刻と遅れをチェックします。
最新の交通情報をもとに、次の目的地以降の
到着予測時間を算出します。

気になったときに
状況確認

自宅や移動中でも
作業や運行状況を把握！

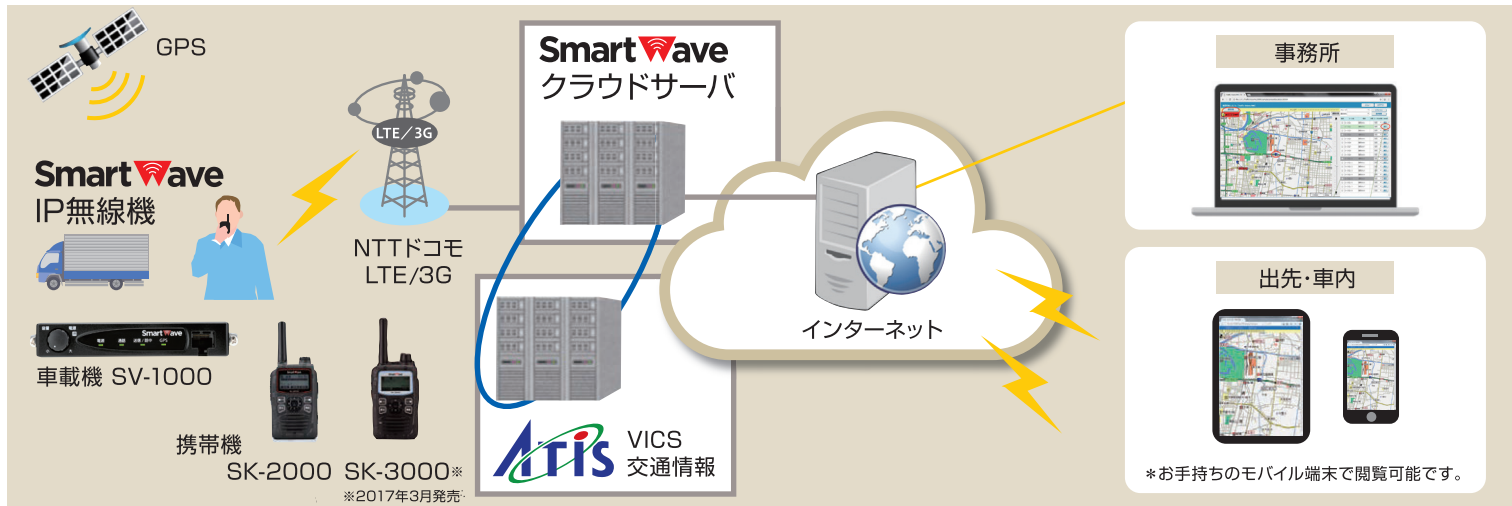


事務所から離れていても手持ちのスマホや
タブレットで位置や運行状況を把握できます。

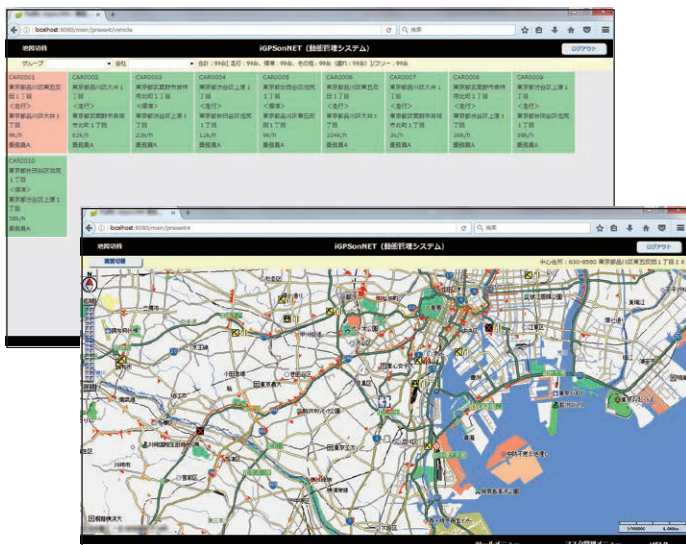
■ こんな業種に



iGPS on NETサービス概念図



主な機能



- 15秒毎の位置自動更新 (全端末)
- 交通情報表示 (5分毎に自動更新)
- 位置表示地図の自動更新
- 車両一覧・状態一覧表示
- 履歴・軌跡表示
- 自動追跡(4台まで)
- タブレット、スマホ対応
- 地点間ルート算出 (交通情報加味)
- リアルタイム個別確認★
- メッセージ送信★
- 日報(帳票)印刷★
- コース(予実)情報管理★

★印・・・2017年8月に追加サービス予定の機能です。

有償の別途オプション機能です。

推奨動作環境

端末	OS	ブラウザ
PC端末	Windows 7以降	<ul style="list-style-type: none"> ●Microsoft社 Internet Explorer 11.0 ●Google社 Chrome 50.0 ●Mozilla社 Firefox 50.1
タブレット	Android iPad	<ul style="list-style-type: none"> ●Google社 Chrome 50.0 ●Apple社 Safari 9.0
スマートフォン	Android iPhone	<ul style="list-style-type: none"> ●Google社 Chrome 50.0 ●Apple社 Safari 9.0

*お客様にて管理用のPC、タブレットまたはスマートフォンとブロードバンド回線を準備いただく必要があります。

サービス利用料

iGPS on NETを利用する場合、通常の月額利用料(1,800円/台)、ユニバーサルサービス料の他に、以下の付加利用料が必要です。

	※消費税別
新規開設費用	600円/台
ご利用料金(月額)	600円/台
コース情報管理/オプション(月額)	検討中

※本利用料は、iGPS on NETで位置表示させるIP無線機1台ごとに付加されます。

SmartWaveのGPS位置管理システム

i-GPS MkIVs for IP、IPステーションとの併用運用も可能です。



- 事務所では・・・
既存のGPS位置管理システムで位置を確認し音声指示
- 出先や自宅では・・・
お手持ちのモバイル端末で位置情報を確認
*パケット通信による通信費が別途必要です。

★iGPS on NETの利用には当社指定の通信機器、GPSアンテナ等の購入が必要です。詳細は販売代理店までお問い合わせ下さい。

- 開発中のサービスのため本カタログに記載されている画面はハメコミ合成です。また、画面表示内容は実物とは異なる場合があります。 ●仕様及び機能は予告なく変更される場合があります。
- カタログ中に使用している会社名及び製品名は、一般に各社の商標または登録商標です。