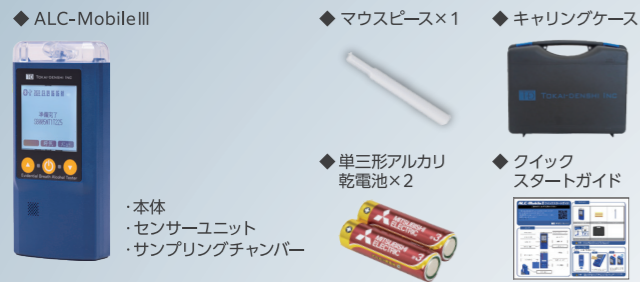


いつでも・どこでも・誰にでも
「クラウド型遠隔アルコールチェック」

ALC-Mobile II

出荷構成



システム構成

クラウドアプリ運輸安全PROと連動することで、顔認証や全社員のデータ集約が可能となります。



クラウドパッケージ価格

クラウドパッケージ 5台	¥12,760 (税抜¥11,600)
クラウドパッケージ 10台	¥21,340 (税抜¥19,400)
クラウドパッケージ 15台	¥29,040 (税抜¥26,400)
クラウドパッケージ 20台	¥35,200 (税抜¥32,000)
クラウドパッケージ 1台追加	¥2,090 (税抜¥1,900)
クラウドパッケージ クラウド管理のみ	¥3,850 (税抜¥3,500)

※60ヵ月契約/月間基本料/1営業所あたり

本体価格

イニシャルコスト	
・ALC-Mobile III (アルコール検知器部分)	¥66,000 (税抜¥60,000)
・運輸安全PRO管理パッケージ (クラウド部分)	¥39,600 (税抜¥36,000)
ランニングコスト	
・年間保守校正契約 (センサー交換1回含む)	¥9,240 (税抜¥8,400)

※その他、消耗品、付帯サービス等、別紙価格表を参照ください

仕様

モデル名	T-ALC-S100
測定方式	呼気中アルコール濃度測定
センサー部	高精度燃料電池型センサー
表示単位	mg/L
結果表示	専用スマートフォンアプリ、本体に表示
測定範囲	0.05~1.00mg/L (0.05mg/L未満は0.00mg/L表示)
使用回数表示	あり
使用環境	0℃~+45℃ (90%RH以下 結露なき事)
保存環境	-10℃~+50℃ (90%RH以下 結露なき事)
警告音	あり (ブザー音)
分解能	0.01mg/L
ウォームアップ	電源ON後約7秒後 (15℃以上の場合)
オートパワーオフ	60秒経過後 (無操作時)
製品形状タイプ	小型ポータブル
吹き込み時間	3~5秒
吹き込み方式	専用マウスピース (1本付属)
数値解析時間	2~60秒 (使用環境、濃度により異なる)
電源	1.単三形アルカリ乾電池×2 2.USB給電 5V/0.5A (形状: type-C)
消費電力	0.25W
充電時間	-
電池測定回数	単三形アルカリ乾電池使用時の測定回数 約2,000回 (25℃環境)
質量	約170g (乾電池含まず)
サイズ	幅65.5mm×奥行32mm×高さ145mm (サンプリングチャンパー装着時)
表示部	液晶 2.4インチ 128×128ドット
記録方式	スマートフォン利用によりクラウドへアップロード (本体メモリ 2048件)
スマートフォン接続インターフェイス	Bluetooth 5.0 (Bluetooth Low Energy)
JIS保護等級	IP54準拠
アルコール検知器規格認証	J-BAC JB10取得予定
校正期限・測定回数	使用開始から1年間 または 15,000回測定のどちらかに達するまで
校正時の回収形態	センサーユニットのみ送付

⚠️ ご注意

道交法第65条には、「何人も、酒気を帯びて運転してはならない」と遵守事項が定められています。本製品を、酒気帯びや酒酔い運転等、あらゆる違法行為を助ける道具に意図的に使用したり、事故や損害事件の法的事実認定に直接利用することはできません。関係する販売および製造業者は、本製品を利用するとしなないに関わらず、法的に認められない行為や損害事件に対し、一切の責任を負いません。

●本カタログに掲載しております価格には配送設置・工事・接続調整などの費用は含まれておりません。●このカタログの内容は 2025年1月 現在のものです。仕様、価格、デザインなどは、予告なしに変更することがあります。●写真は印刷のため商品の色と多少異なる場合があります。

TD 東海電子株式会社
www.tokai-denshi.co.jp

[本社] 〒419-0201 静岡県富士市厚原247-15 TEL:0545-67-8988
[営業所] 札幌・仙台・東京・静岡・名古屋・大阪・広島・福岡

【製品に関するお問い合わせ】

E-mail : info@tokai-denshi.co.jp
TEL : 一般事業者、その他のお客様 03-4233-2005
運輸事業者のお客様 03-4233-2006
(鉄道、航空、海運業界の方もこちら)

月~金曜日 午前9時~午後5時(土・日・祝日・年末年始を除く)

【販売店】

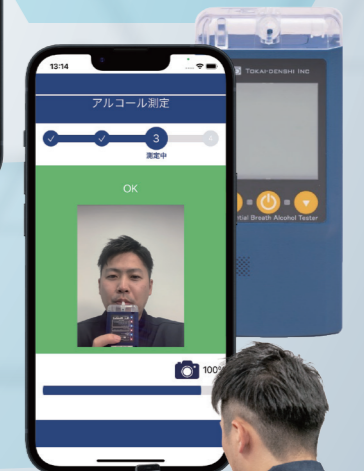
株式会社 テレコム
東京本社 TEL 03-3762-5091
東北支店 TEL 022-344-7189
https://www.telcom-net.co.jp/



アプリひとつで
測定も!
点呼も!



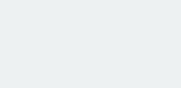
アプリと接続して
アルコール
測定



認定番号
JB10002-54

ALC-Mobile III 9の特長

- 1 燃料電池式センサー搭載により、高精度な測定が可能。
- 2 画面の大型化により、表示内容が見やすくなりました。
- 3 Bluetooth® Bluetooth® Low Energy の採用により、スマホアプリとの接続がより簡単に。
- 4 アルカリ乾電池を使用するため、充電の手間が不要。
- 5 USBケーブルを使用して電源供給することも可能。
- 6 吹き込み部(サンプリングチャンバー)が取り外せて水洗いできるため、清潔に保てます。
- 7 防水・防塵性能がアップし、屋外使用などの安心感が向上。
- 8 測定結果は約2000件分を本体に保存可能。
- 9 マウスピースは従来のものをそのまま使用できます。



アルコール検知器 メンテナンス（衛生、校正）

アルコール検知器のセンサー部分はカートリッジ方式となっており、センサーユニットのみを毎年交換することで長期的な運用が可能となります。使用済みのカートリッジは必ずご返却いただき、リユース品として再利用、サーキュラーな校正を実現。また、サンプリングチャンバーは取り外して洗浄可能で衛生的です。

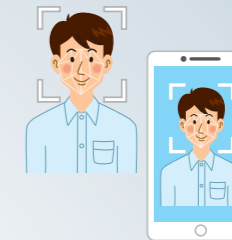


多彩な機能(デュアル認証)不正防止



なりすまし防止
不正防止機能
(エビデンスLED)

6個のLEDランプが測定の度に異なるパターンで点灯します。測定写真中の測定器の点灯パターンが同写真に表示されるLEDパターンと一致するかを比較し、なりすまし測定でないかどうかを確認することができます。



なりすまし防止
顔認証機能

事前に顔認証登録を行うことで、測定時に顔認証確認を行い本人確認が可能となります。



なりすまし防止
免許証読み機能

事前に免許証登録を行うことで、免許証不携帯、有効期限の把握が可能となります。

スマホを使った測定 BLE~認証~吹込

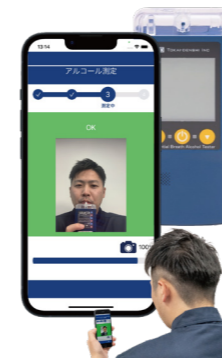


iPhoneまたはAndroidアプリから



スマートフォン (Android、iPhone) と運輸安全Uniアプリを使用し、いつでもどこからでも測定が可能です。操作は簡単。顔認証機能、免許証確認、測定場所、測定数値をまとめてクラウド経由で管理者に送信します。

クラウド飲酒検査 (ALC-WEB)



安全運転管理者選任事業所、一般企業様向けの飲酒検査に点呼アプリ運輸安全Uniを使用して遠隔地から、出先からの点呼を実現します。

クラウド遠隔点呼 (e点呼PRO)



遠隔点呼・遠隔地IT点呼として、安全運転管理者の業務をしっかりと構築することが可能となり、データ管理、安全管理をサポートします。

東海電子クラウドプラットフォーム 運輸安全PROについて

主要業務である、ドライバーの適性管理、点呼管理、健康管理、運行管理、教育管理等運輸系事業法の各種規則に沿って構成されています。運輸業における各種データのクラウドでの一元管理と、リアルタイムでの情報共有を実現できます。運行管理者の業務効率化はもちろん、ドライバーの健康管理とスキルアップに気を配りながら運輸の安全を証明しましょう。

