

センシングアイ

AN-S108

センシングアイ3つの特長

特長1 後方の障害物を色と音で警告
アラート範囲を好みに設定できる

特長2 後方映像を記録
常時録画 + 手動録画で録画データを分けて保存

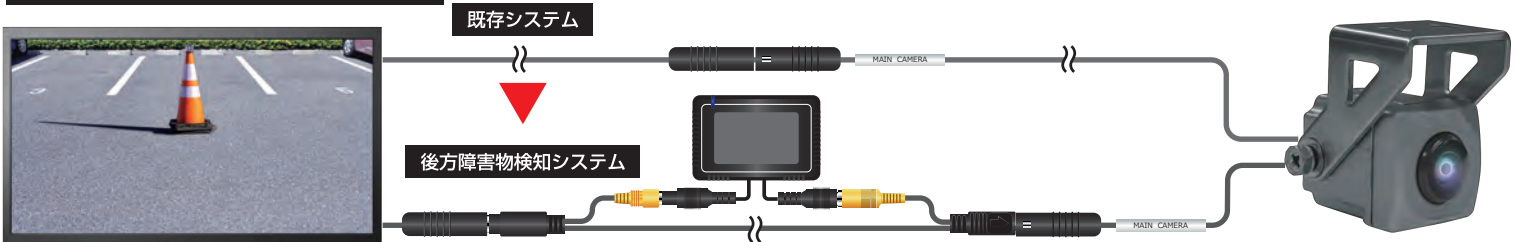
特長3 既存のシステムに簡単に設置できる
既存のバックカメラ、モニターに接続するだけ

③別途、メーカー別のカメラシステム用中継ケーブルが必要になります。

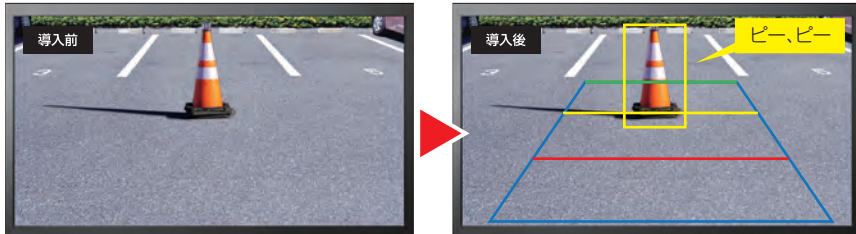
後方障害物検知システムは取付簡単

すでに設置されているバックカメラシステムに接続するだけ

後方障害物検知システム設置イメージ



システム導入後は警告音や画面表示でドライバーをサポートします。

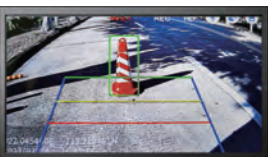


ガイドライン設定により、カメラ性能・取付位置・車両等の違いに影響無く検知したい範囲を簡単に設定できます。

検知範囲	警告音	検知表示
赤範囲内	連続音(ピー……)	赤枠表示
黄範囲内	間欠音(ピー、ピー)	黄枠表示
緑範囲内	音無し	緑枠表示
青範囲外	音無し	青枠表示

さまざまな物を検知認識します。

パイロン



人



ボール



バイク・自転車



動体検知



接近する物を矢印と一緒にお知らせ

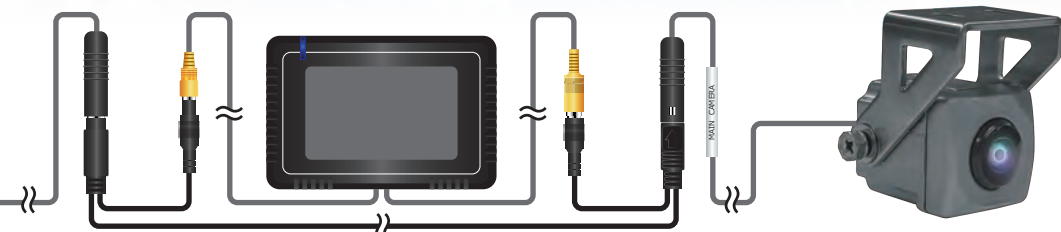
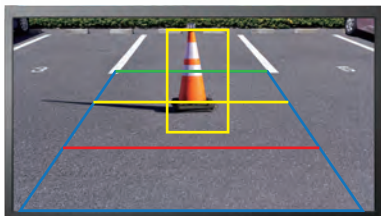
常時録画 + 手動録画で後方映像を記録



危険を感じたり、残したいと思った映像は手動録画スイッチで簡単に録画保存が可能!! 格納フォルダーが分けられるので、管理が容易になります。



適合機種



対応モニター

CVBS 映像入力端子があること。
480P 又は 720P が認識できること。

後方障害物検知システム

モニターへは AV IN に接続し、
カメラへは AV OUT に接続するだけ。
AHD、TVI、CVBS は自動で認識します。

対応バックカメラ

CVBS 映像出力端子があること。
出力は 480P 又は 720P であること。

*中継ケーブル対応カメラシステム
クラリオン、市光工業、三菱電機。その他カメラシステムは要相談となります。

④適合につきましてはモニター及びカメラ型番をご確認の上、お問い合わせ下さい。

製品サイズ



製品仕様

区分		仕様
AI 検知	検知対象	人、自転車、バイク、車、動物、バイク、自動販売機、エアコン室外機等
	検知範囲および警告	モニター画面全範囲 ・ガイドライン赤範囲内：連続ブザー音+対象物赤枠表示 ・ガイドライン黄範囲内：間欠ブザー音+対象物黄枠表示 ・ガイドライン緑範囲内：ブザー音なし+対象物緑枠表示 ・ガイドライン枠範囲外：ブザー音なし+対象物青枠表示
	検知距離	ガイドライン設定による
	検知サイズ	移動体検知 高さ 80cm+直径 30cm 以上 ※カメラ仕様や取付位置により変わります。 固定体検知 高さ 50cm+直径 30cm 以上 ※カメラ仕様や取付位置により変わります。
カメラ接続		AHD、TVI、CVBS(NTSC3.58)自動切替え
画角		カメラの仕様に基づき
画素数		カメラの仕様に基づき
記録方式	記録解像度	常時録画 VGA: 640x480P HD: 1280x720P 手動録画 VGA: 640x480P HD: 1280x720P
	フレームレート	常時録画 VGA: 30fps HD: 30fps 手動録画 VGA: 30fps HD: 30fps
	録画時間	常時録画 60秒/ファイル 手動録画 30秒(10秒前+20秒後)/ファイル
	録画配分	常時録画 70% 手動録画 30%
	ファイル形式	動画 MOV(H.264) 音声 AAC
	音声録音	あり(オン/オフ切替え)
	フォーマットフリー	対応

区分		仕様
機能	記録方式	32GB 記録可能時間(参考) 常時録画 約 9 時間 手動録画 約 3 時間
	ブザー音量	オフ/低/中/高の切替え
	GPS 情報	GPS 受信
	アラート出力	あり(オン/オフ切替え) ※赤枠検知時に電圧を最大 500mA まで出力
SD カード	録画ファイル再生	あり
	手動録画	スイッチにより録画開始
	AI スマート検知	画面の表示 / 非表示切替え
	ガイドライン設定	カメラに映し出される範囲内でガイドライン(検知範囲)を設定
基本情報	ガイドラインコピー	設定したガイドラインを他の本体へコピー可能
	推奨 microSD カード	microSD カード 16GB ~ 128GB Class10
	寿命アラート	3000 回の上書き上限に達した後、カード交換のアラートを表示
	電源電圧	DC12/24V
構成	消費電流	12V 約 350mA 24V 約 200mA
	動作保証温度範囲	-20 ~ 70°C
	保存保証温度範囲	-20 ~ 75°C
	サイズ	約 87.5 x 59 x 25mm
保証期間	質量	約 92.5g
	構成	センシングアイ本体、GPS アンテナ(ケーブル 2m)、ブザー(ケーブル 2m)、手動録画スイッチ<マイク付>(ケーブル 2m)、メイン電源ケーブル、microSD カード 32GB、面ファスナー 1 組、両面テープ 1 個、取扱説明書(保証書付)

製品に関するお問合せ / サービス

TEL : 03-3431-8194

受付時間 月曜日~金曜日 10:00~12:00 / 13:00~16:00 (祝日・お盆・年末・年始・ゴールデンウィークを除く)

ケイヨウエンジニアリングお客様向け web サイト

<http://www.keiyoeng.co.jp/>



【販売店】

株式会社 **テレコム**

東京本社 TEL 03-3762-5091

東北支店 TEL 022-344-7189

<https://www.telcom-net.co.jp/>



KEIYO
KEIYO ENGINEERING CO.,LTD.

株式会社 慶洋エンジニアリング

〒105-0004 東京都港区新橋 6-13-1 第 3 長谷川ビル