

# 後付けできる衝突防止補助システム 新世代モバイルアイ登場

  
mobileye™  
Official Distributor

世界中の車両メーカーに先進運転支援システム(ADAS\*1)を供給し、自動運転技術においてもリーディングカンパニーであるモバイルアイ社から、AIを搭載しさらに進化した、後付けできる衝突防止補助システムの新世代製品が発売されました。夜間歩行者検知を実現し、5つの警報により交通事故の防止と運転習慣を改善、さらにデジタルタコグラフなど連携機器の組み合わせで安全運行をサポートします。日本では平均で約88%\*2の追突事故削減を実現、シリーズ累計7万台を超える販売実績を誇ります。

\*1 Advanced Driver Assistance Systemの略。

\*2 モバイルアイ装着1,656台の調査結果に基づく、全11社の平均・追突事故削減率(J21調べ)。



New!  
夜間歩行者検知  
機能搭載



# 新世代モバイルアイはAI搭載の専用半導体EyeQ<sup>®</sup>4により さらに高精度かつ広範囲な検知を可能にしました。

さまざまな車両に後付けできる、衝突防止補助システム「モバイルアイ」の新世代製品は、新半導体と改良されたセンサーにより警報機能を強化、待望の夜間歩行者検知を実現しました。



## 5つの警報

### あらゆる危険を検知しリアルタイムに警告、交通事故を未然に防ぐ

交通事故の大部分はヒューマンエラーによって引き起こされ、2秒前に検知できれば、ほとんどの事故は防げると言われています。危険な運転状況を検知すると、衝突が避けられるタイミングでアイコン表示と5種の警報を鳴らし、ドライバーに回避行動を促します。



#### 追突警報

(音):ピーピーピー

前方車両に追突の危険を予測した場合。

#### 低速時追突警報 (音):ピッピッ

前方車両に2~3mの位置まで近づいた時や、時速30km以下で追突の危険を予測した場合。



#### 車間警報 (音):ピーン

時速30km以上で走行中、設定した車間秒数まで前方車両に近づいた場合。

\*記載されている速度は、おおよその目安となります。実際の動作環境では、異なる場合がありますのでご注意ください。



#### 車線逸脱警報 (音):ルルルルル

設定により、ウインカーを出さずに車線を踏む直前、また踏み越えた場合。 ※時速55km以上で作動します。



#### 歩行者警報

(音):ピーピー(長い音)

歩行者に衝突の危険性を予測した場合。 ※時速7km以上で警報を鳴らします。

#### New 夜間歩行者検知を実現!

夜間でも歩行者と自転車を検知し、警報を出すことが可能になりました。 ※最低限の明るさは必要です。暗闇では動作しません。



## 運転習慣の改善

### 自然と危険な運転をしなくなり、安全運転が習慣化される

モバイルアイの警報効果により、自然と適切な車間距離を空けるようになったり、車線変更時にウインカーをしっかり出すなど、ドライバーは安全な運転に変わっていきます。ヒヤリハット事例になるような運転状況に陥らず、交通事故の危険をさらに減らすことができます。

修理費用や  
事故対策費、  
保険料の削減も

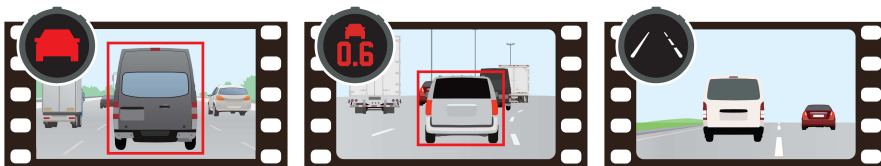


## デジタコ連携

### 警報データの活用で個別指導と最適な安全運行支援を実現

モバイルアイと連携機器の組み合わせにより、警報情報や車両位置・運転状況等を管理者側で一括管理できます。警報数とその種類、車間秒数の把握や動画の利用等で運転状況を確認・分析することで個別指導を可能にし、ドライバーのさらなる運転習慣の改善と交通事故の削減を実現します。

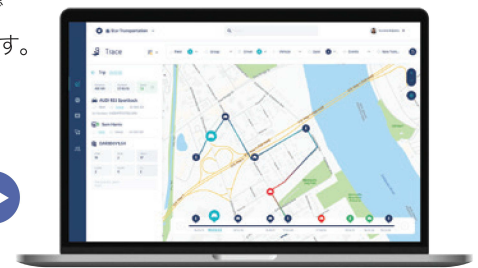
#### ①ドライバーへの警報とともに動画を取得



追突警報/低速時追突警報

車間警報

車線逸脱警報



②警報数や位置情報など、管理者が確認・分析

\*連携機器の種類により、取得できる情報は異なります。イラストや写真はイメージです。

<Mobileye580:製品仕様> ●ビジョンセンサー左右視野:52度 ●入力電圧:10-36V DC(最大消費電力8.5W) ●動作温度:動作温度: -20℃~60℃ ●保証期間:取り付けから1年間  
<メインユニット仕様> ●CMOSセンサー・カメラ・レンズ・警報ブザー、EyeQ<sup>®</sup>4画像処理チップ、通信モジュール、電源供給 ●サイズ:120mm(長さ)×78mm(幅)×44(高さ)mm ●重量:200g  
<アイウォッチ仕様> ●構成:フルカラー液晶のアイコン表示による警報、設定値変更ボタン ●サイズ:49mm(直径)×24mm(奥行)[29mm(脚収納時)/66mm(脚使用時)] ●重量:46g  
<GPSユニット仕様> ●サイズ:40mm×40mm  
●MobileyeおよびEyeQは、Mobileye Global社の商標です。また、製品の仕様は予告なく変更することがあります。●本装置は運転者の安全運転を支援する補助システムであり、運転の代行をするものではありません。路面や天候条件等によっては、正常に作動しない場合もあります。本装置に頼った運転はせず、常に安全運転を心がけてください。



Mobileye オフィシャルディストリビューター  
ジャパン・トゥエンティワン株式会社  
<https://mobileye.japan21.co.jp>

東京本社 〒150-0001 東京都渋谷区神宮前6-19-13 J-6ビル4F  
TEL:03-6775-7450  
豊橋本社 〒440-0028 愛知県豊橋市多米東町2-5-12  
TEL:0532-66-0021  
FAX:03-6369-3770 E-Mail:mobileye-sales@japan21.co.jp

#### 【販売店】

株式会社 **テレコム**

東京本社 TEL 03-3762-5091

東北支店 TEL 022-344-7189

<https://www.telcom-net.co.jp/>