

国土交通省・貸切バス

特定ASVガイドライン適合(車線逸脱警報装置)



MASTER DISTRIBUTOR

# あなたが見落としても、 2.7秒先の危険を 警告します。\*

## 後付けできる衝突防止補助システム モービルアイ



## 販売実績6.5万台、平均80%の 前方追突事故削減を実現

モービルアイはあらゆる乗用車・商用車に後付け可能な「衝突防止補助システム」。さまざまなメーカーの自動ブレーキやコアダテクノロジーとして採用されている最先端の技術を基に作られ、圧倒的な交通事故削減効果を誇っています。

ドライバーが回避行動を取れる2.7秒前にアイコン表示と警報音で事故の危険性を知らせ\*、適切な運転操作を促すことで交通事故を大幅に低減します。

Mobileye 570では速度標識の認識機能を標準装備し、車線逸脱警報の保安基準(UN-ECE)にも適合しています。

さらに3年間の製品保証を適用、安心して長期間ご利用いただけます。



Mobileye 570

追突警報

低速時追突警報

車間警報

車線逸脱警報

歩行者警報

速度標識表示機能

※天候や周辺の状況等によっては作動しないことがあります。

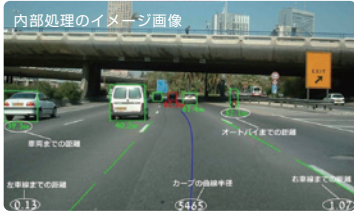


# 交通事故削減の3段階の仕組み

モービルアイの警報による瞬間効果と学習効果、さらに警報・車間データを使った指導効果により、前方周りの事故を大幅に削減することが可能になります。

## 1 モービルアイの瞬間効果

衝突が回避可能な最適なタイミングで、各種危険をドライバーに警告して交通事故を回避します。



① 車が動き出した瞬間から、常に前方車両や車線、歩行者等の状況をモニターし続けます。



② 認識した対象物までの距離と相対速度から、「追突までの時間」を計算します。



③ 追突の危険が迫るとアイコンと警報音で危険を警告します。



**追突警報**  
(音): ピーピーピーピー  
前方車両に追突の危険を予測した場合。

**低速時追突警報** (音): ピッピッ  
前方車両に2~3mの位置まで近づいた時や、時速30km以下で追突の危険を予測した場合。



**車間警報** (音): ピーン  
時速30km以上で走行中、設定した車間秒数まで前方車両に近づいた場合。



**車線逸脱警報** (音): ルルルルルル  
設定により、ウィンカーを出さずに車線を踏む直前、また踏み越えた場合。 ※時速55km以上で作動します。



**歩行者警報 [昼間のみ]**  
(音): ピーピー (長い音)  
歩行者に衝突の危険性を予測した場合。 ※時速7km以上で警報を鳴らします。

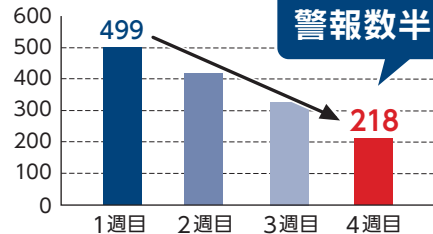
\*記載されている速度は、おおよその目安となります。実際の動作環境では、異なる場合がありますのでご注意ください。

## 2 モービルアイによる学習効果

警報が鳴らない運転を意識することで、次のような運転が自然と身に付きます。

- 適切な車間距離を保つ
- 前方車と十分な距離を空けて停止する
- 車線変更時にウィンカーをしっかりと出す

ヒヤリハットが減少し、事故の危険を減らすことができます。



## 3 警報・車間データによる指導効果

デジタルタコグラフやドライブレコーダーなどの機器とモービルアイを連携することで、警報の発生回数や車間秒数の取り方を見える化できます。これを安全指導に利用したり、ドライバーごとの運転品質の管理が可能となります。このような活用は、学習効果によるヒヤリハットの削減を最大限に引き出し、かつ持続させるのに効果的です。



<Mobileye 570: 製品仕様> ●ビジョンセンサー左右視野: 38度 ●車両検出距離: 約80m ●入力電圧: 12-24V DC (最大消費電力5.2W) ●最大電流: 360mA (12V)、180mA (24V)  
 ●動作温度: -20°C~80°C ●国際基準適合: UN-ECE協定規則130号「車線逸脱警報装置」、UN-ECE協定規則10号「電波妨害抑制装置」 ●保証期間: 取り付けから3年間  
 <メインユニット仕様> ●構成: CMOSセンサー、カメラレンズ、警報ブザー、EyeQ2画像処理チップ ●サイズ: 122mm (長さ) × 79mm (幅) × 43 (高さ) mm ●重量: 200g  
 <アイウォッチ仕様> ●構成: フルカラー液晶のアイコン表示による警報、設定値変更ボタン ●サイズ: 49mm (直径) × 24mm (奥行) [29mm (脚収納時)/66mm (脚使用時)] ●重量: 46g

●MobileyeおよびEyeQ2は、Mobileye N.V.社の商標です。また、製品の仕様は予告なく変更することがあります。●本装置は運転者の安全運転を支援する補助システムであり、運転の代行をするものではありません。路面や天候条件等によっては、正常に作動しない場合もあります。本装置に頼った運転はせず、常に安全運転を心がけてください。

**j21 Corporation** Mobileye マスターディストリビューター  
ジャパン・トゥエンティワン株式会社

東京本社 〒108-0074 東京都港区高輪4-18-12

TEL: 03-6721-6554

豊橋本社 〒440-0028 愛知県豊橋市多米東町2-5-12

TEL: 0532-66-0021

FAX: 03-6369-3770 E-Mail: info@imobile.bz Web: www.imobile.bz

販売店

株式会社 **テレコム**

東京本社 TEL 03-3762-5091

東北支店 TEL 022-344-7189

<https://www.telcom-net.co.jp/>