

さらに踏み込んだ安全対策機能を拡充

ドライブレコーダー DN-PROIV

プロドライバーのための 安全運転支援機能がさらに進化

200万画素で運行画像をクリアに記録。

加えてリアルタイムでドライバーの状態を解析。適切な警告により安全運行を支援します。



本体

国交省
事故防止対策支援
助成対象製品

**国交省過労運転
防止助成対象**
オプション画像解析カメラ
ながら運転予防にお役立ち



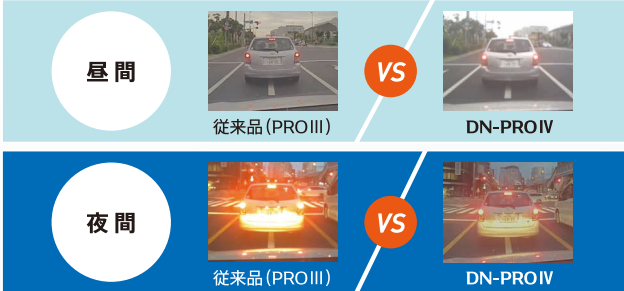
さらに進化した機能で、安全をバックアップ

基本機能

1 録る

『磨きかけたクリアな画質』

画質



前方カメラに200万画素HDRカメラを採用。
日中・夜間共に前方車両のナンバーをクリアに記録します。

目安記録時間

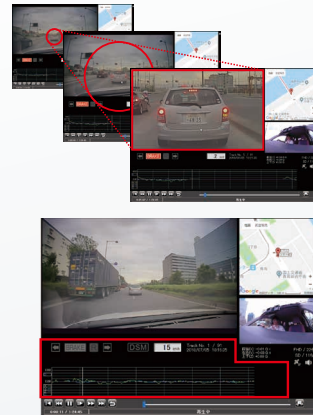
本体設定		1カメラ 使用時	オプションカメラ使用時			
録画サイズ	フレームレート		録画サイズ	1fps	5.5fps	11fps
FullHD (1,920×1,080)	22fps	約500分	HD	約470分	約360分	約280分
			SD	約490分	約450分	約400分
	11fps	約740分	HD	約670分	約480分	約360分
			SD	約710分	約630分	約540分
HD (1,280×720)	22fps	約1,330分	HD	約1,120分	約690分	約460分
			SD	約1,240分	約1,000分	約810分
	11fps	約1,760分	HD	約1,420分	約790分	約500分
			SD	約1,610分	約1,240分	約950分
QHD (960×540)	22fps	約1,540分	HD	約1,280分	約740分	約480分
			SD	約1,420分	約1,120分	約880分
	11fps	約2,430分	HD	約1,840分	約910分	約550分
			SD	約2,160分	約1,540分	約1,120分

※ 記録時間は、同梱品マイクロSDHCカード (32GB) を使用した場合の目安としてください。
録画する風景や明るさによって変動します。状況によっては、記載内容と異なることもあります。

基本機能

2 見る

『充実機能のビューワソフト』



①部分拡大機能

ナンバープレートや事故時の接触部分などの映像を拡大でき、事故状態の分析に役立ちます。

②車両状態確認機能

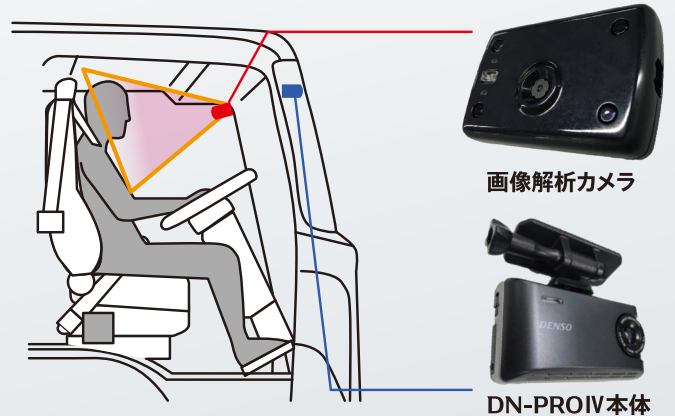
ブレーキ・ウィンカー・バックの信号を取得。記録画像と合わせて確認できます。

③倍速再生機能

画像検索を効率化。管理者様の業務効率化に寄与します。

運転者画像解析機能

別売画像解析カメラを接続することにより、事故・ながら運転を防止します。



『脇見』『眠気』『通話』『タバコ』などを検知→警告します。
検知画像はDN-PROIV内蔵カードに保存し確認できます。

主な仕様

本体サイズ/重量	100(W)×54(H)×33.5(D)mm/169 g	
本体前方カメラ	画素数	CMOS 200万画素
	画角	水平:117°/垂直70°
	画像サイズ	フルHD/HD/CHD
	フレームレート	22fps/11fps
室内用カメラ	画素数	CMOS 100万画素
	画角	水平:120°/垂直69°
	画像サイズ	HD/SD
	フレームレート	11fps/5.5fps/1fps
画像解析カメラ	画素数	CMOS 30万画素
	画角	水平:57°/垂直33°
	画像サイズ	SD (固定)
	フレームレート	11fps/5.5fps/1fps
記録媒体	マイクロSDHCカード32GB (同梱)	

【付属品】●取付ステー ●microSDHCカード32GB ●車両情報ケーブル5m ●両面テープ
【別売オプション】●室内用カメラ(赤外線) ●画像解析カメラ ●不正防止ネジセット



注意

- ルームミラー裏側への取付は、道路運送車両法に基づく保安基準により設置場所が限定されています。運転者の視界の妨げにならないようにフロントガラス上部(ルームミラー裏側)へ設置してください。
- LED式信号機はLEDが高速で点滅している為、信号機が点滅しているような映像が記録される場合があります。また逆光や信号機自体の輝度が低い等、信号機の色が識別できない場合があります。そのような場合は、前後の映像、周辺の車両状況から判断してください。信号の識別、記録に関する内容については弊社は一切の責任を負いかねますのでご了承ください。
- 本製品は全ての映像を記録することを保証するものではありません。あらかじめご了承ください。
- 本製品で記録した映像を確認、設定するにはパソコンまたはテレビが必要になります。パソコンで確認、設定を変更する場合は、弊社ホームページより専用ビューワソフトをダウンロードする必要があります。(microSDHCに対応したカードリーダーが必要になります。)
- テレビで確認、設定する場合はAVケーブル、ACアダプタが必要になります。
- 本製品の近くにGPS機能を持つ製品やVICS受信機を設置しないでください。誤作動を起こす可能性があります。
- テレビアンテナの近くには設置しないでください。テレビの受信感度の低下・チャタキ・ノイズの原因となる可能性があります。
- 本製品をイタズラなどの目的で使用しないでください。個人情報保護法に抵触する恐れがあります。また使用方法によりプライバシーなどの権利を侵害する恐れがありますのでご注意ください。これらの件について弊社は一切の責任を負いかねます。
- 本製品はDC12/24V車専用です。

- このカタログの内容は、2020年12月現在のものです。
- 商品の色は印刷のため実際とは異なる場合があります。
- 本製品の仕様及び外観は改良の為、予告なく変更することがあります。ご了承ください。
- 記載している写真やイラストは実際とは異なる場合があります。(画面はハメコミ合成です。)

●お問い合わせは...

【販売店】

株式会社 **テレコム**

東京本社 TEL 03-3762-5091

東北支店 TEL 022-344-7189

<https://www.telcom-net.co.jp/>

株式会社 **デンソーソリューション**

〒150-0046 東京都渋谷区松濤2-15-13

お客様ご相談窓口(携帯電話からでもご利用できます。)

0120-933125 (通話料無料)

受付時間 9:00~17:00 土・日・弊社休日除く