

ABOUT

Vehicle Assist ビークルアシスト

ビークルアシストは、専用の通信ドライブレコーダーで取得した危険運転映像や、運行データをクラウドに送信。

データを手軽に管理・活用可能な、安心と効率化を追求した運行管理サービスです。専用カーナビやスマホアプリでもご利用いただけます。



社用車の事故削減や車両管理・運行管理におけるお悩みを
解消する機能を揃えております。

ビークルアシストの機能

事故防止 安全運転の推進 ————— P3

車両管理業務の効率化 ————— P4

営業・運行業務の生産性の向上 ————— P4

ビークルアシスト対応通信ドライブレコーダー

手軽な運用で「事故削減」と活動状況の「見える化」が可能に ————— P5

用途に合わせて選べる4機種 ————— P6

スリーゼロ for ビークルアシスト

アルコールチェックも「クラウド」で ————— P7

ご利用料金プラン

お客様の事業に合ったプランをご提案 ————— P8

FUNCTION

ビークルアシストの機能

事故防止 安全運転の推進

「ムリ」なく事故を減らし社員とその家族に安心を

ビークルアシストなら、日々の安全運転指導を自動化。

ドライバーにも危険運転を警告。管理者にも同時に通知されます。



危険挙動の可視化

危険挙動発生時にメールが管理者に飛び、そのメールから、クラウドにアップされた危険挙動動画（リンク）を見ることができます。



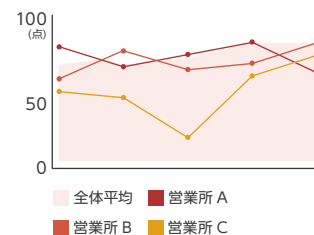
運転評価メール

前日の危険挙動回数に応じた運転評価を、ドライバーに自動でメール通知します。



危険運転への警告

危険挙動を検知すると、対応端末がドライバーに音声もしくはアラームで警告。安全運転意識の向上につながります。



安全運転支援レポート

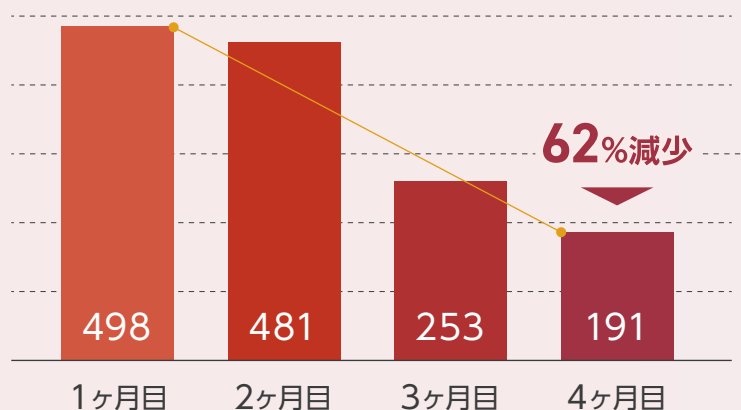
運転傾向や車両利用状況を多様な切り口で分析。指導が必要な組織や個人、指導ポイントを的確に表します。

ビークルアシスト導入により社員の安全運転意識に変化を与えます。

ビークルアシスト導入企業の速度超過検出件数の減少事例

2020年3月導入 A社様
導入台数: 250台

導入4ヶ月目で、「速度超過件数」を初月から62%削減。



FUNCTION ビークルアシストの機能

車両管理業務の効率化

データ管理の「うんざり」をなくす、一歩先の車両管理

ビークルアシストなら、クラウドに集約されるデータの集計や管理の手間を削減。データ活用で多くのものを適正化します。

0.00 mg/L



酒気帯び確認結果入力

ドライバーから報告を受けた酒気帯び有無の確認結果を、手動で入力することができます。
(保存期間13ヵ月)

運行日報

	場所	発時刻	着時刻
出庫	東京都文京区	09:30:44	09:30:44
	埼玉県さいたま市	09:30:44	10:20:44
帰庫	東京都文京区	11:35:44	12:30:55



日報の自動作成

高精度な走行ログデータをもとに、日報・月報を自動作成。酒気帯び有無の確認結果と走行内容をまとめて管理できます。



走行履歴レポート

指定した日時の車両別走行ルート进行分析する「走行履歴レポート」を表示。

2日以上連続した予約状況を確認

車両の予約状況は2週間単位で表示が可能。
→日をまたぐ長時間の予約をする際に便利。

2weeks						
●	●	●	●	●	●	●
●	●	●	●	●	●	●
●	●	●	●	●	●	●

車両予約

車両利用の予約管理が可能。組織単位で車両が表示され、車両の予約が行える機能です。

営業・運行業務の生産性の向上

リアルタイムに稼働状況を把握。「いまどこ?」をなくす

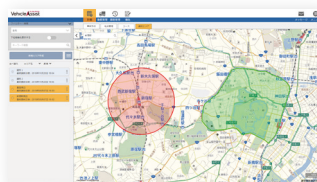
現状の可視化が生産性向上の第一歩。

リアルタイム動態管理や通知エリア機能で車両の利用状況を分析



動態管理

各車両の位置情報やステータス情報をリアルタイムに把握し、高度な運行管理を実現。



通知エリア機能

管理者が設定したエリアへの車両の出入りを検知し、管理者やドライバーに通知する「通知エリア機能(ジオフェンス機能)」。



コース作成*

簡単な操作で誰でも自動的に移動時間の短い最適なコースを作成可能。

車両情報	ステータス	現在地
東京1号車	●	東京都品川区1
品川100x	xx-xx	●
東京 太郎	●	東京都練馬区平...
東京2号車	●	56km/h
品川100x	xx-xx	●
東京 次郎	●	東京都品川区1
東京3号車	●	●
品川100x	xx-xx	●
東京 三郎	●	●
関西1号車	●	●

コース進捗管理*

車両位置や業務進捗状況をリアルタイムに表示。遅延状況も把握できるので、業務調整も迅速に行えます。

*ビークルアシスト専用カーナビ端末・iPhone/スマートフォン用「コース業務管理」アプリにて、ご利用いただける機能です。
*ビークルアシスト専用カーナビ端末・iPhone/スマートフォン用「コース業務管理」アプリについて、詳しくはお問い合わせください。

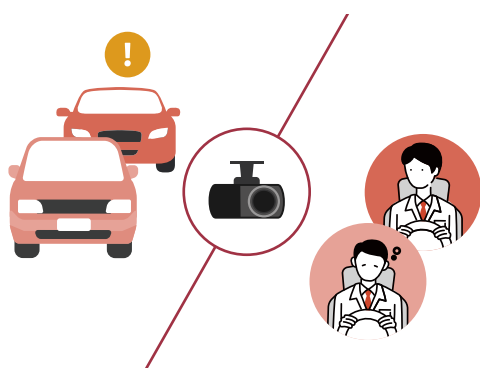
PRODUCTS

ビークルアシスト対応

通信ドライブレコーダー

パイオニアの通信ドライブレコーダーなら

手軽な運用で「事故削減」と活動状況の「見える化」が可能に。

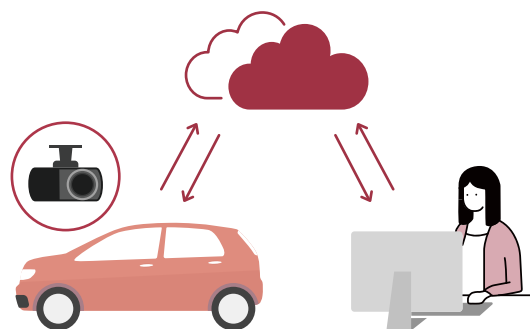
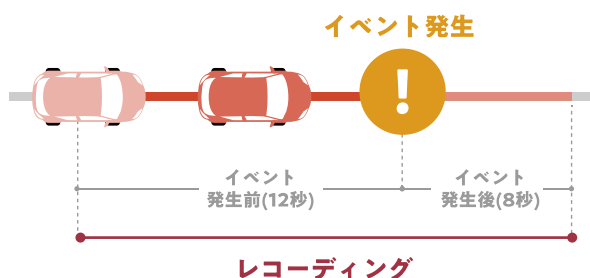


画像解析AIによりリスク判断し警告

あおり運転や、ドライバーの居眠りといったリスク要素を画像解析AIによって判断。ドライバーに音声と画面表示で警告し、事故を予防します。

警告やお知らせを音声で

パイオニアの通信ドライブレコーダーは、危険運転の内容を具体的に警告します。



事故の発生前のプロセスが撮れる

発生前の「プロセス」から、事故の「その瞬間」までを十分に録画できるから、事故や危険運転の発生原因の究明も可能です。

パイオニアの通信ドライブレコーダーなら、イベント前12秒、イベント発生後8秒を自動でクラウドへ。

動画をいつでも確認可能

SDカードから目的のシーンを探すのは大変です。アップロードされた動画は、管理画面からいつでも確認可能。ドライバー・車両ごとに、危険挙動の日時、内容、発生場所まですぐにわかります。動画はドライバーへの個別指導や、安全運転意識向上に効果的です。

PRODUCTS ビークルアシスト対応 通信ドライブレコーダー

用途に合わせて選べる 4 機種

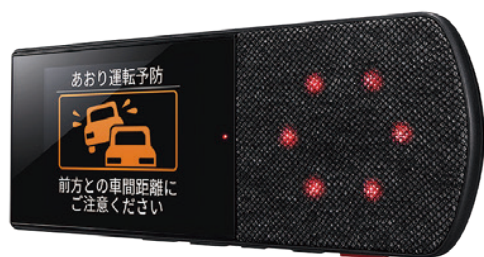


TMX-DM03A-VA

2カメラタイプ(前方+車室内録画) オープン価格*

AIを活用したドライバーモニタリング機能搭載。
夜間の撮影にも適したSONY製CMOSセンサー「STARVIS™」の採用。
昼間はもちろん、夜間や暗闇の中でもナンバープレートの文字まで録画可能。

危険運転警告	ADAS (あおり運転予防)	32GB SDカード同梱	2カメラ録画
DMS (わき見・眠気感知)	LTE/3G	2.4型液晶	12V/24V車対応
HD録画	GPS内蔵	みちびき対応	3軸Gセンサー



TMX-DM04-VA-FC/RC

2カメラタイプ(前方+車室内もしくは車両後方録画) オープン価格*

先進運転支援システムが前方車両接近(あおり運転)を予防。
高感度を実現するCMOSセンサー搭載により、昼間はもちろん、夜間や暗闇の中でもナンバープレートの文字まで録画可能。

*1カメラタイプもご用意しております。詳しくはお問い合わせください。

危険運転警告	ADAS (あおり運転予防)	車速信号入力	2カメラ録画
HD録画	LTE/3G	2.4型液晶	12V/24V車対応
32GB SDカード同梱	GPS内蔵	みちびき対応	3軸Gセンサー
全日本トラック協会運行管理連携型準拠			

TMX-DM02-VA

1カメラタイプ(前方録画) オープン価格*

ヒヤリハット地点を音声と画面でお知らせ



TVRC-DH500-FC/RC

2カメラタイプ(前方+車室内録画か車両後方録画) オープン価格*

運転免許証をかざすだけで、ドライバー認証可能。
共用車でも、車と人の紐づけが簡単に。免許証不携帯防止も。

*1カメラタイプもご用意しております。詳しくはお問い合わせください。



*オープン価格の商品は希望小売価格を定めていません。

ALCOHOL CHECK

2022年9月アップデート アルコールチェックも「クラウド」で

スリーゼロ for ビークルアシスト

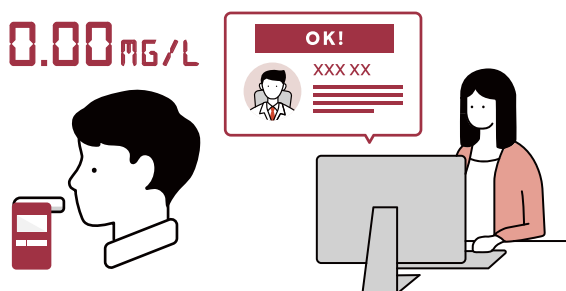
スマートフォンアプリにより、ビークルアシストとアルコール検知器の連携が可能に。
運転日報との一元管理により、安全運転管理者の業務をまとめて効率化します。

多様なアルコール検知器に対応



- ▶ アルコールチェックの結果は、スマートフォンカメラで撮影するか、Bluetoothで専用アプリに読み取り可能。
- ▶ 検知器はメーカーを問わず多様な機種に対応。アルコール検知器の買い替え時などに、柔軟に運用いただけます。

ドライバーと管理者の運用負担を軽減



- ▶ スマートフォンアプリから送信したアルコールチェックの結果と顔写真は、ビークルアシストに自動連携。
- ▶ ドライバーによる報告の手間と、管理者による確認と記録の手間を軽減します。
- ▶ 検査時の顔写真が登録されるので、なりすまし検査を防止します。

安全運転管理者の業務をまとめて効率化



Vehicle 



- ▶ 自動で記録される社用車の利用状況や、運転日報・月報にアルコールチェックの結果を紐づけて一元管理が可能。
- ▶ アルコールチェック以外にも、安全運転管理者の業務に必要なデータを一元管理できるため、車両管理業務をまとめて効率化。
- ▶ 酒気帯び確認結果はクラウドに最大13か月保存。

PRICE

ご利用料金プラン

端末のご導入に、ご購入かレンタル・リースかをご選択いただけます。
お客様の事業に合ったプランをご提案します。

こんな事業者様に最適です。

- 月額費用を抑えたい
- 減価償却したい

こんな事業者様に最適です。

- 初期費用を抑えたい
- 自社保有したくない

こんな事業者様に最適です。

- 初期費用を抑えたい
- 中期の利用を検討している

端末ご購入プラン

月額サービス利用料 端末購入費用
980円^(税別)※ 別途お見積もり

- 1台から導入可能
 - 端末代・取付費用は別途見積もり
- ※ピークルアシスト ログサービスの場合。

端末レンタルプラン

月額サービス利用料 端末購入費用
別途お見積もり **0円^(税別)**

- 10台から導入可能
- 月額サービス利用料・取付費用は別途見積もり

リースプラン

月額サービス利用料 端末購入費用
対象端末リース料 別途お見積もり **0円^(税別)**

- 3年リースの場合、37ヶ月目以降がぐっとお得に*
- *対象端末リース料がなくなり、月々のお支払いが月額サービス利用料と再リース料のみになるため。

全て通信料込みでご利用いただけます。

安全に関するご注意



警告

- このカタログに記載の商品は車載用です。車載以外（レジャーボートやアウトドアなど）での使用はしないでください。火災や故障の原因となります。
- このカタログに記載の商品は車室内での使用を前提としています。車室外（2輪車など）での使用はしないでください。火災や故障の原因となります。
- エアバッグの動作を妨げる場所には、絶対に商品の取付けと配線をしないでください。エアバッグ動作を妨げる場所に取付け・配線すると交通事故の際、エアバッグシステムが正常に動作しないため、事故の原因となります。
- 走行中の運転者は、メモリー設定などの複雑な操作をしないでください。前方不注意となり事故の原因となります。必ず安全な場所に車を停車してから行ってください。また、音声での操作の際も安全には十分に注意してください。



注意

- 安全運転のため、ご使用前に、「取扱説明書」、「取付説明書」と「安全上のご注意」をよくお読みの上、正しくお使いください。
- 商品の取付け・配線には、専門技術と経験が必要です。安全のため必ずお買い上げの販売店や取付業者に依頼してください。誤った配線をした場合、車に重大な支障をきたす場合があります。
- モニターや各種マイク・リモコン・オプションユニット等は、運転の妨げにならない場所に設置してください。

●製品名などの固有名称は、各社の商標または登録商標です。●車両への取付けの際、別売の配線キットや接続ケーブルなどが必要な場合があります。●カタログに記載の仕様および外観は改善のため本製品の仕様は予告なく変更する場合があります。また、各ユニットの画面写真ならびに表示は、別売オプションを接続している場合があります。●商品の希望小売価格（税別）には取付費などは含まれません。●各画面はハモコ合成で、色および仕様などは実際と異なる場合があります。

お問い合わせ、
ご相談はこちらから



ピークルアシスト

検索

ピークルアシスト コンタクトセンター
mobility-service.pioneer.jp

0120-337-018

取扱店

【販売店】

株式会社 **テレコム**

東京本社 TEL 03-3762-5091

東北支店 TEL 022-344-7189

<https://www.telcom-net.co.jp/>

パイオニア株式会社

©PIONEER CORPORATION 2022

〒113-0021 東京都文京区本駒込2-28-8文京グリーンコート

発行：2022年8月