

従来機能

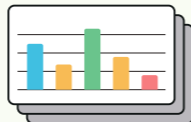
速度・エンジン回転数グラフ表示



安全運転日報/運転日報 自動作成



月次集計機能



静止画・動画 再生機能



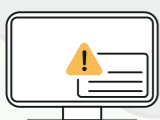
ドラレコ画像 検索閲覧機能



動態管理



緊急情報の画面表示機能



メッセージ送信機能



メール通知機能



デジタルタコグラフ YDX-8



- 画像認識エンジン内蔵
- GPSモジュール内蔵
- Bluetoothモジュール内蔵
- Gセンサー内蔵
- ジャイロセンサー内蔵
- 大型表示部 (有機EL)
- 自由文対応音声出力

ハードスペック(YDX-8本体)

使用電圧	DC10~32V
消費電流	IGN ON (出入庫関係なし) カメラなし: MAX. 500mA カメラ10個: MAX. 1000mA IGN OFF (入庫中かつドラレコ記録停止中) MAX. 15mA
データバックアップ時間	デジタコデータ: 本体メモリに常時保持 映像データ: 外部記録媒体に常時保存 ※古いデータから上書き 時計: バッテリーを外した状態で約24時間 (常温)
外形寸法	W178×H50×D143 mm
重量	約 1120 g
動作温度範囲	-20℃~+70℃ (但し、結露無きこと)
保存温度範囲	-20℃~+75℃ (但し、結露無きこと)
カメラ接続数	最大10カメラ

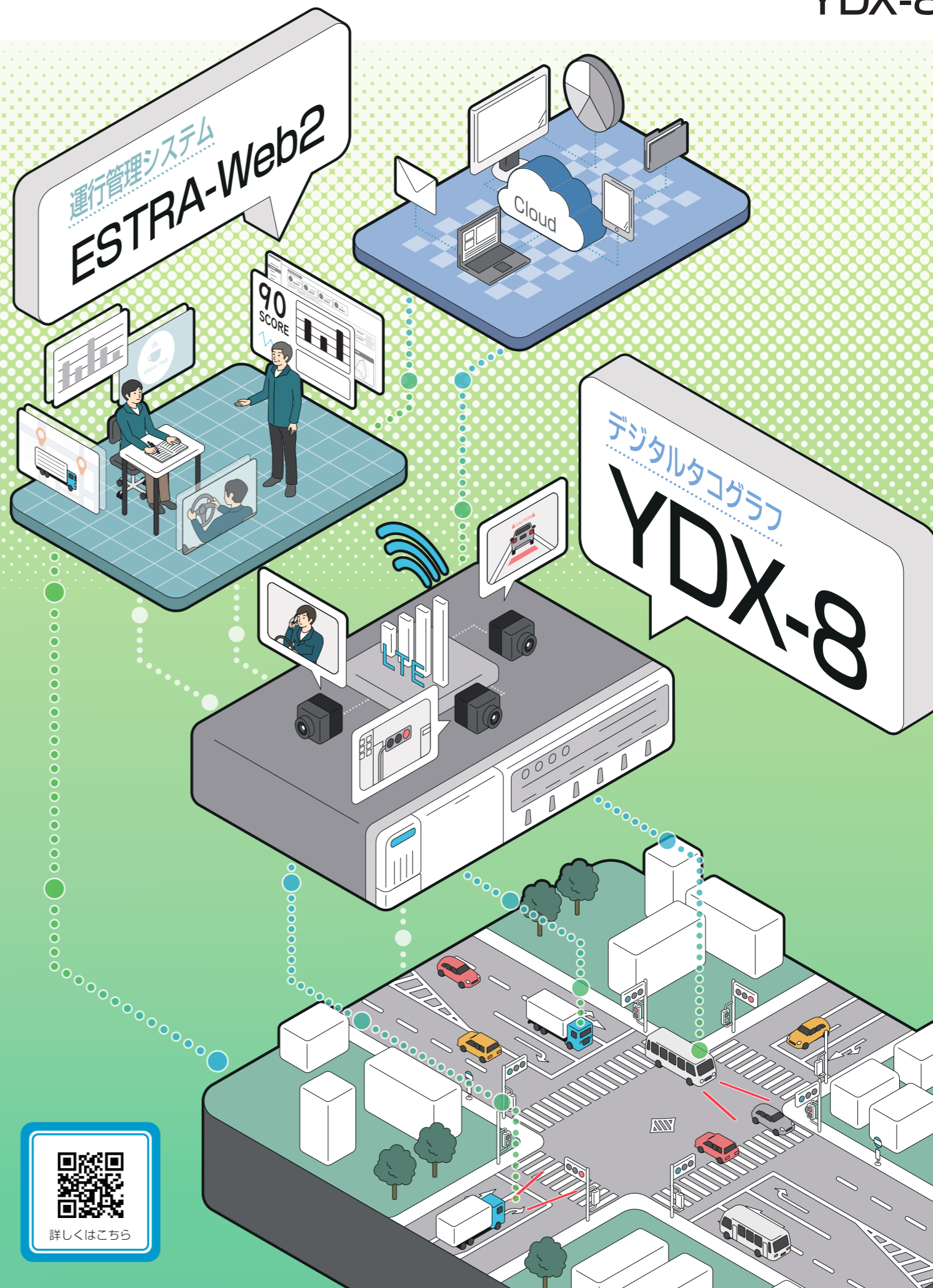
オプション機器



ハンディーテンキー	スイッチユニット	NFCリーダー
ETC	温度センサ	アルコール検知器
積載重量表示機	LTEユニット	マイクユニット

ハードスペック(ドラレコ用カメラ)

	メインカメラ	デジタルカメラ	アナログカメラ	カラー赤外線カメラ	180度カメラ
外形寸法	W 34.2mm H 36mm D 47mm	W 38mm H 35mm D 18.5mm	W 23.4mm H 23.4mm D 37.7mm	W 40mm H 25mm D 22mm	W 24mm H 24mm D 22mm
重量	約140g	約50g	約60g	約40g	約100g
総画素数	約240万画素	約120万画素	約30万画素	約30万画素	約30万画素
画角	水平 121° 垂直 78° 対角 150°	水平 140° 垂直 113° 対角 178°	水平 135° 垂直 100° 対角 170°	水平 110° 垂直 75° 対角 125°	水平 181° 垂直 140° 対角 180°



取扱い店

【販売店】

株式会社 **テレコム**

東京本社 TEL 03-3762-5091

東北支店 TEL 022-344-7189

<https://www.telcom-net.co.jp/>



詳しくはこちら

# フラッグシップモデル 誕生！

# YAZAKIが提供する DXな未来

運用形態に合わせた  
最大 10 カメラ

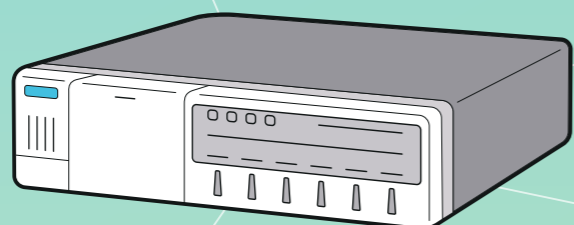
デッドレコニング対応による  
正確な位置情報管理

SD カード 3 スロット  
長時間の高画質記録

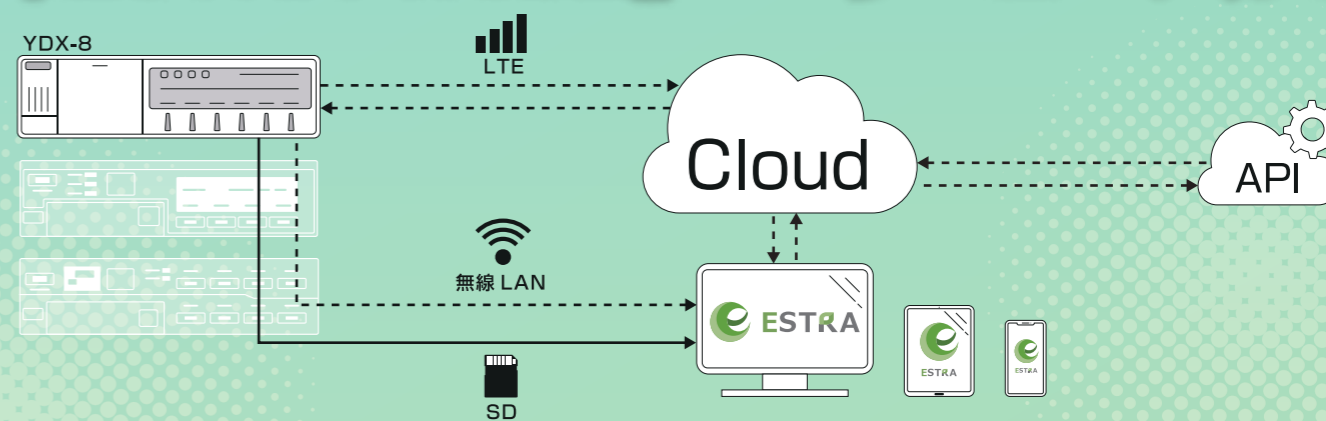
リアルタイム性の高い  
動態通信

画像認識による  
安全運転支援

選べる運用方式  
多様な拡張性



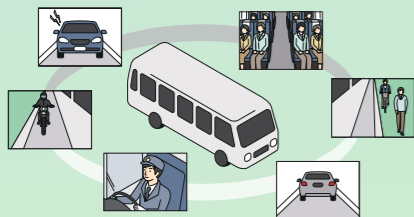
## 運行管理システム「ESTRA-Web」が、新たな機能を加え、「ESTRA-Web2」としてリニューアル！



## YDX-8

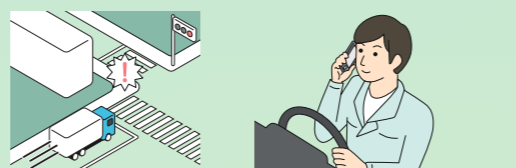
### 安全管理 運用形態に合わせた、最大 10 カメラ

メインカメラを 240 万画素とし、120 万画素デジタルカメラを最大 4 個追加可能。より高画質な記録を実現。従来のアナログカメラと合わせて最大 10 カメラまで拡張できます。



### 安全管理 画像認識による安全運転支援

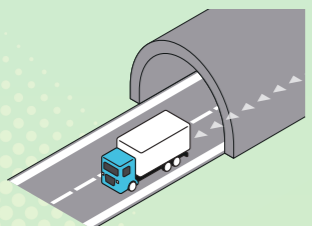
従来の前方車両接近や路面標示の認識機能の性能を向上、また信号機（赤信号）検知や、スマホ通話（乗務員）検知の認識機能が追加されます。



※認識機能が使用できない条件があります。

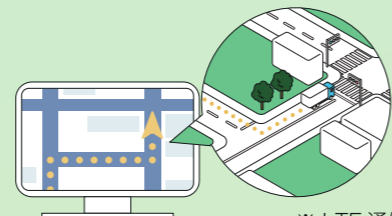
### 運行管理 正確な位置情報管理

デッドレコニング（自律航法）対応の GPS モジュールを採用し、トンネル内、高架下、高層ビル街等での非測位状態や位置飛びを改善しました。イベント発生時の位置や、走行軌跡の正確性が向上します。



### 運行管理 リアルタイム性の高い動態通信

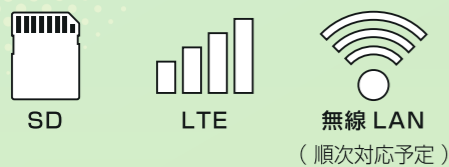
車両の位置情報の更新頻度を通常 10 分に加え、必要な車両に対して 5 分、1 分の設定が可能。（1 分は別途有料オプション）車両の位置情報をよりリアルタイムに把握することが可能です。



※ LTE 通信が必要です。

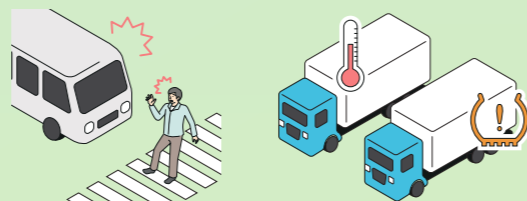
### コスト 選べる運用方式

SD カード / LTE 通信 / 無線 LAN から、解析の方式が選択でき、お客様の運用に応じた、組み合わせ対応が可能です。



### 外部連携 多様な拡張性・外部連携機器

豊富なインターフェースを搭載し、衝突防止補助機器、タイヤ空気圧検知機器、庫内温度の管理機器など、様々な機器との連携が可能です。



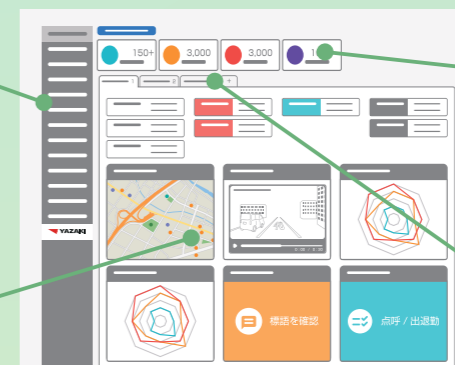
## ESTRA

ダッシュボードに対応し  
見やすさ・使いやすさを向上

緊急情報等のアラート表示も  
配置することができます

よく利用するメニューを  
独自に配置できます

複数のダッシュボードを  
作成して使用する事が可能



ESTRA-Web2 TOP 画面

### 点呼管理 点呼機能の強化

ESTRA-Web2 と API にて連携した独自の  
新点呼システムをオプションにてご利用頂  
けます。顔認証、NFC 認証、アルコールチェ  
ッカー、体温管理機器を連携しております。



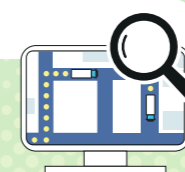
### 労務管理 労務機能強化

労務の設定を複数作成することができ、特  
定乗務員の年間拘束時間延長等、乗務員毎  
に設定の割り当てが可能となります。  
※2024 年 改善基準告示 順次対応予定



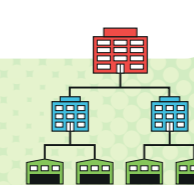
### 運行管理 運行検索機能の向上

走行軌跡データを参照し、指定の日時・場  
所に該当する運行データの有無を検索する  
事で、確認したい映像の絞り込みが容易に  
なります。



### 運行管理 組織階層管理強化

最大 10 階層までの組織構造に対応ができ、  
選択された、組織階層以下のデータ閲覧・  
編集ができます。本社 / 支社 / 営業所など、  
階層別の集計管理が柔軟に行えます。



### 維持管理 機器の動作診断機能強化

デジタコ本体や周辺機器の故障から復帰  
までの異常管理が可能です。  
異常を解消するまでの期間を短縮します。  
また、ドラレコカメラの画角ズレも  
気づきやすくなります。



従来機能は裏面に記載