

機能拡張関連製品

一般道、高速道を自動切換え

ETC車載機



株式会社デンソー製
外部接続インターフェース付

出庫、帰庫時の測定結果を日報に記録可能

据え置き型アルコールチェッカー



(東海電子株式会社製) (株式会社東洋マーク製作所製)
(サンコーテクノ株式会社製)

出先での測定結果をリアルタイムに確認

モバイル型アルコールチェッカー



(株式会社タニタ製) (東海電子株式会社製) (株式会社東洋マーク製作所製)

デジタルに
通話機能をプラス

ハンドセット



富士通製
ウェアラブル睡眠検知システム

FUJITSU Vehicle ICT FEELytm



タイヤの空気圧と
温度情報を確認

TPMS



(株式会社オレンジジャパン製)

その他

- 温度センサ
- おんどりJr(株式会社ティアンドデイ製)
- 冷凍機連携
- ドアセンサ
- ETCプリンター

92万画素の高画質で
HD動画の撮映が可能

デジタルカメラ



広角カメラの採用により
死角を低減

アナログカメラ



夜間でも運転室内の
撮映が可能

赤外線カメラ



カメラの存在が気にならない
保護カバー(ドーム)付カメラ

ドームカメラ



※洗車機や高压洗浄機に対応した
「高压洗浄対応カメラ」もラインナップ

ITP-WebService オプション

名称	標準価格(税別)
労務管理オプション	200円/月額(1車両あたり)
上位システム連携オプション	200円/月額(1車両あたり)
エコアンドセーフティ運転評価オプション	1,000円/月額(1車両あたり)
エコアンドセーフティ全国運転ランキングオプション	300円/月額(1車両あたり)
急ブレーキ多発マップオプション	200円/月額(1車両あたり)
音声通話オプション	1,100円/月額(1契約あたり)

労務管理オプションサービス

運行日: 2012年12月01日 ~ 2012年12月31日											
項目	始業時刻	終業時刻	走行時間	休憩時間	停止時間	合計時間	平均速度	走行距離	燃料消費	燃費	燃費率
1	08:00	18:00	10:00	0:30	0:30	11:00	45.0	100.0	10.0	10.0	10.0
2	08:00	18:00	10:00	0:30	0:30	11:00	45.0	100.0	10.0	10.0	10.0

改善基準告示に準拠した労務状況を自動計算

- ・改善基準告示に準拠したチェック機能
- ・拘束時間、運転時間の他、休憩時間、時間外労働も手間なく集計
- ・24時間、週間、月間、年間それぞれの単位で集計
- ・手作業では難しい運転時間や、24時間の重複時間も自動計算

(サポートの注意事項)

- 車輦側に起因する障害対応費用(指定工場派遣費)や、それに伴う車輦設定確認・通信テスト費用は含まれておりません。また、障害対応対象製品は車載ステーション本体のみとなります。

安全に関するご注意

- ご使用の際は、取扱説明書をよくお読みの上、正しくお使いください。

- ・水、湿気、ほこり、油煙などの多い場所に設置しないで下さい。火災、故障、感電などの原因となることがあります。表示された正しい電源・電圧および環境条件でお使い下さい。

●お問合せ先

株式会社テレコム

東京本社 TEL 03-3762-5091
東北支店 TEL 022-344-7189
<https://www.telcom-net.co.jp/>



株式会社 トランストロン
情報機器営業部
〒222-0033 横浜市港北区新横浜2-15-16
NOF新横浜ビル
TEL:(045)476-4640 FAX:(045)476-5024
<http://www.transtron.com>



クラウド型ネットワーク運行支援サービス



業態に合わせた日報



近傍車両検索



5台カメラ同時撮映
動画の無制限取得
クラウドへの動画保存



動態と統合した
新しい運行管理



タブレットでも
スマホでも

よりスピーディに、より手軽に、
ドラレコ運用スタイルを一新。



shaping tomorrow with you
社会とお客様の豊かな未来のために



DTS-D1D

LTE高速通信対応
ネットワーク型車載ステーション
ドラレコ搭載モデル

リアルタイムの運行管理に、先進のドラレコ機能と使いやすさをプラス。

ドライバーさんに

操作性が大きく向上し、安全運転を強力支援

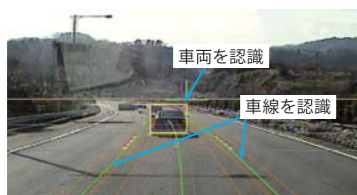
- 1 音声認識、免許証リーダーが搭載されているので入力作業を大きく軽減。



- 2 スマホを操作部として活用。



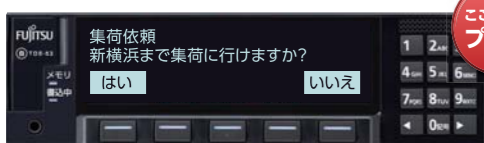
- 3 車線逸脱、車間が狭まった時にドライバーに警告。
※天候・道路条件等により、検知出来ない場合があります。



画像認識の内部処理イメージ



- 4 事務所からのメッセージを受信すると音声で読み上げ。見やすい大画面表示なので内容をすぐ確認、返信も簡単。



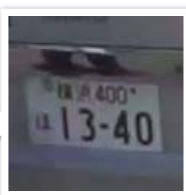
運行管理者の方に

鮮明動画を、運行確認から安全教育まで活用

- 1 92万画素の高画質デジタルカメラを採用。



ナンバープレートもハッキリ



- 2 最大5台のカメラ同時撮映、死角も低減。



- 3 クラウド上には50件/車両の動画を保存可能。どこからでも見たい動画(30秒)を確認。



- 4 車両情報をリアルタイムに確認可能な動態画面から画像情報や日報等の運行実績にも簡単アクセス。



作業内容や違反運転などを一覧表示

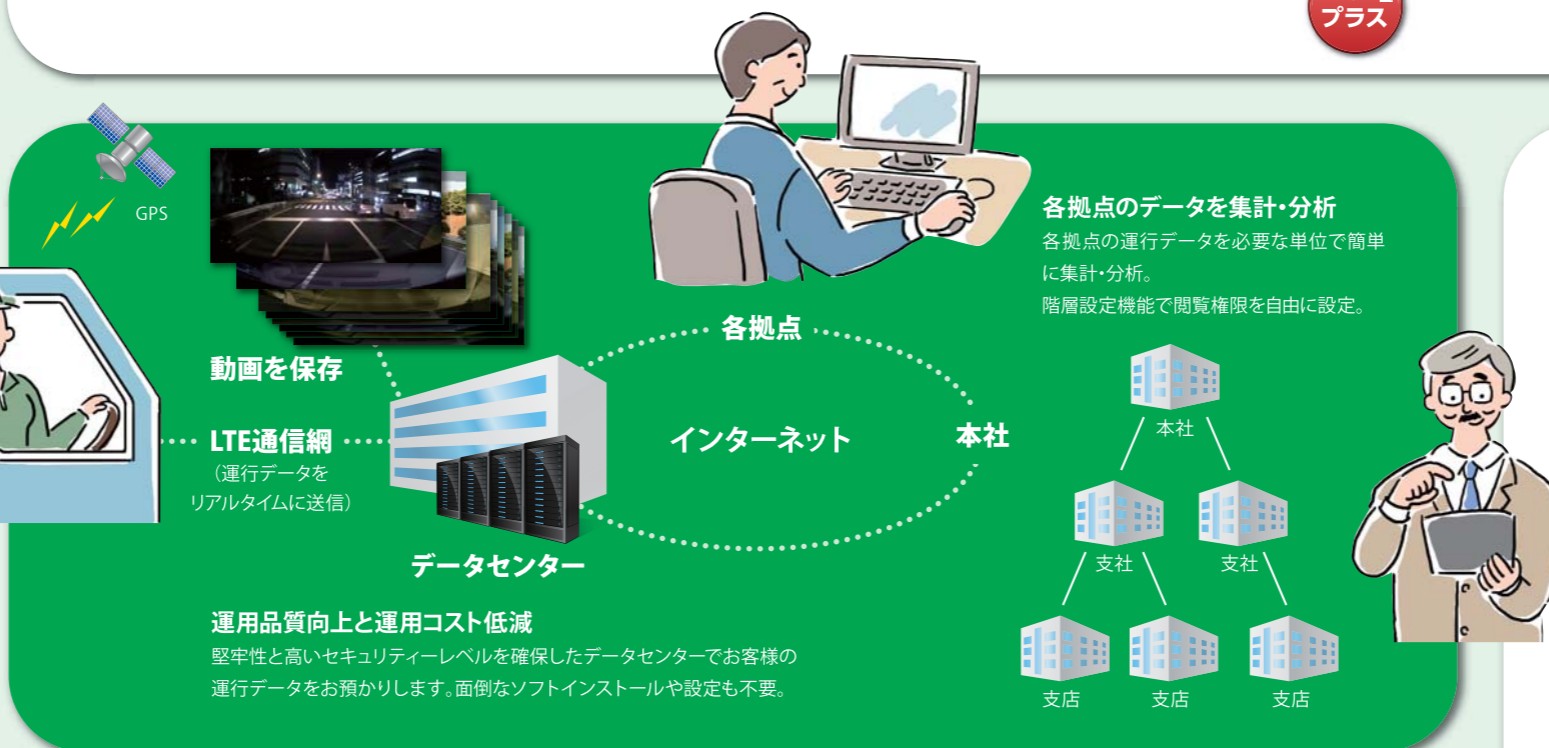
- 5 カード形式の機能ボタンで、確認したい情報を一括表示。



- 6 業務形態に合わせて日報のレイアウトを簡単に変更。



8種類のテンプレート、表示項目の取捨選択機能を装備。



経営者の方に

迅速な経営判断が可能に

- 1 タブレット端末に対応。運行状況、経費や運行実績をどこからでも簡単に確認。



営業先でも、タブレット端末を使って、安全への取組みを説明。

- 2 安全運転の徹底で事故が減少。燃料費、保険料、車両修理費などコストを低減。

- 3 庫内温度、店着時間管理で輸送品質を向上。顧客満足度向上を実現。

- 4 企業のイメージアップにもつながる。

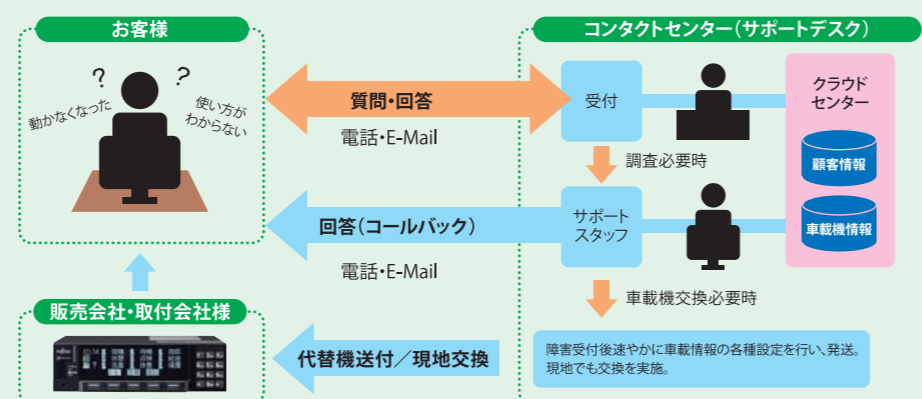
DTS-D1D

- ▶ デジタコ基準に対応
- ▶ LTE通信モジュール搭載
- ▶ 車線逸脱や車間距離を検知、警告
- ▶ デジタルカメラ1台、アナログカメラ4台 合計5台接続可能
- ▶ 見やすい大画面有機EL
- ▶ 免許証リーダー搭載
- ▶ 音声認識機能搭載
- ▶ 多彩な外部機器接続



充実サポートで、導入後も安心。

- ▶ コンタクトセンターが各種問合せからトラブルまで対応。



- ▶ 最新の地図ソフト、運行支援ソフトに自動更新
- ▶ 運行データの保存(標準13ヶ月間)
- ▶ 安心のセキュリティー管理、メンテナンス
- ▶ 通信費(車載機とデータセンター間)
- ▶ コンタクトセンターでのQA対応
- ▶ 代替機送付/現地交換

すべて込みで
月額 **2,690円** (税別)
(デジタコ本体費用/取付費は別途)

1台からOK